



# ***Zukunftsgewässer - Hochwasserschutz und Gewässerentwicklung***

## ***Vorstellung von NRW-Kartenportalen zu Hochwassergefahren- und Hochwasser- risikokarten***

Online-Impuls  
25. Februar 2026

**Referent\*in:**

Ines Röbbcke-Avsec | MUNV, Referat IV-6 Hochwasserschutz, Talsperrenmanagement  
Jens Paulsen | Bezirksregierung Düsseldorf

**mit Unterstützung durch**

Michel Heidemanns | Hydrotec GmbH

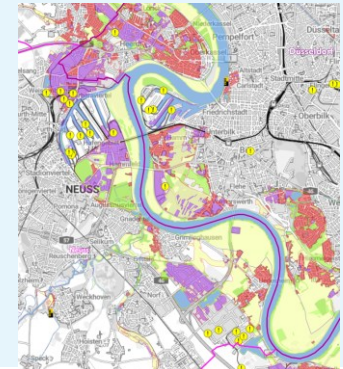
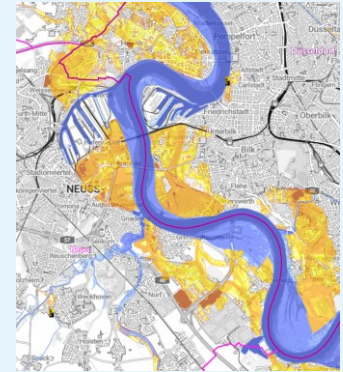


1. Information zu den HWGK/HWRK des 3. Zyklus der HWRM-RL von 2025
2. Vorstellung von *ELWAS.Web* für HWGK/HWRK als fachliche **Planungshilfe**  
[VERSCHOBEN auf 26. März 2026 um 10 Uhr]
3. Vorstellung von *Hochwasserkarten.NRW* als **Hilfsmittel im Dialog mit der interessierten Öffentlichkeit**

# Was sind Hochwassergefahren- und -risikokarten (HWGK/HWRK)?



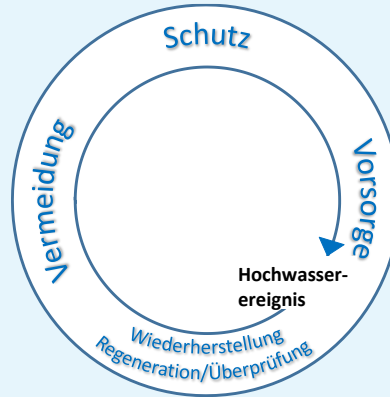
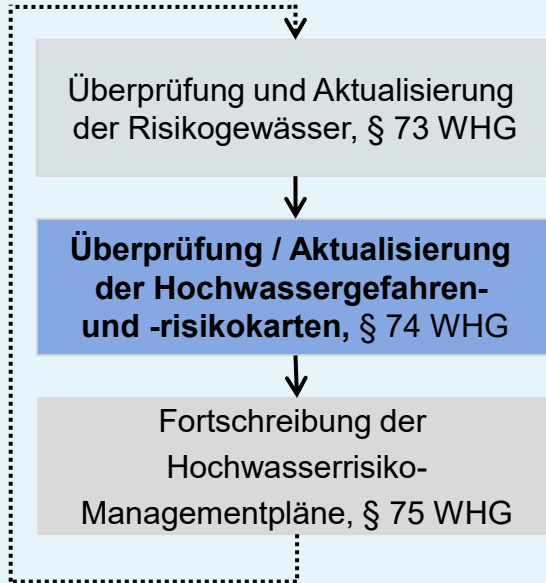
- 3 Szenarien für das Überflutungsausmaß eines Hochwassers mit
  - hoher Wahrscheinlichkeit ( $HQ_{\text{häufig}}$ )
  - mittlerer Wahrscheinlichkeit ( $HQ_{100}$ )
  - niedriger Wahrscheinlichkeit ( $HQ_{\text{extrem}}$ )
- **Gefahrenkarten:** mögliche Überflutungstiefe und -ausdehnung
- **Risikokarten:** Darstellung der Betroffenheit von Siedlungsflächen, Kulturgütern, Schutzgebieten, Wirtschaftsbetrieben und wirtschaftlich bedeutsamen Infrastruktureinrichtungen



# Überprüfung und Aktualisierung HWGK und HWRK



alle 6 Jahre



- HWGK/HWRK-Erstellung durch **Bezirksregierungen**
- Koordination der HWRM-RL durch das **MUNV**
- **zur Nutzung durch alle** z. B. Akteur\*innen im HWRM; Bürger\*innen, Gewerbe/Industrie etc.

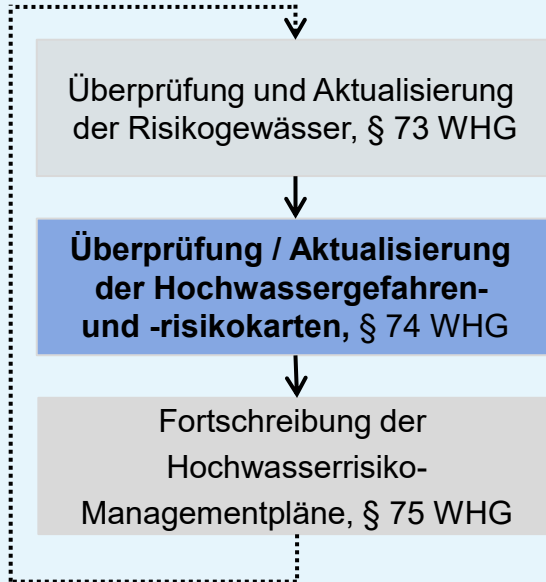
# Überprüfung und Aktualisierung HWGK und HWRK



## Grundlage/Arbeitsschritte für Aktualisierung im 3. Zyklus der HWRM-RL

- **Anlass für Überarbeitung:** Relevante Änderungen z. B. an Risikogewässern, Nutzungen, Schutzmaßnahmen, Datengrundlage/Modellierung
- **Zeitintensive Aktualisierung** erfordert Beschaffung/Prüfung/Aufstellung:
  - Aktuelle Geländemodell- und Vermessungsdaten
  - Aktuelle Abflussdaten/Pegelstatistiken/Auswertungen abgelaufener Hochwasserereignisse
  - Berücksichtigung aktueller baulicher Veränderungen
  - Aufbereitung und Integration aller Daten in komplexe Rechenmodelle
  - Auswertung/Darstellung/Prüfung/Kommunikation der Ergebnisse

alle 6 Jahre



# Aktueller Stand HWGK und HWRK

## 3. Zyklus der HWRM-RL



### Prüfergebnis:

- viele notwendige Aktualisierungen im Einflussbereich der Hochwasserkatastrophe Juli 2021
  - Neue Risikogewässer + neue Überschwemmungsgebiete
  - Anpassung bestehender Überschwemmungsgebiete (§ 76 WHG)
- teils keine neuen Erkenntnisse für bestehende Risikogewässer
  - keine Notwendigkeit zur Aktualisierung;
  - einige HWGK/HWRK aus dem 1. Zyklus der HWRM-RL (2011) haben Bestand

Bezirksregierungen arbeiten kontinuierlich an HWGK/HWRK-Aktualisierung  
→ bei Aktualisierungs-Bedarf: Bitte Rückmeldung an Ihre Bezirksregierung

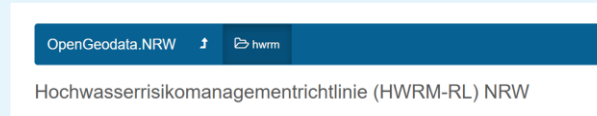


# HWGK und HWRK für die Öffentlichkeit



## Wichtige Links zu HWGK/HWRK in NRW

- interaktiv in den Fachanwendungen
  - **ELWAS-WEB** <https://www.elwasweb.nrw.de>
  - **Hochwasserkarten.NRW** <https://www.hochwasserkarten.nrw.de/>
- zur Einbindung als WMS-Dienst:
  - [LINK HWGK](#)
  - [LINK HWRK](#)



- Geodaten für GIS-Anwender zum digitalen Download **OpenGeodata.NRW** [LINK](#)
- **Übersicht** zu Datendownload HWGK/HWRK NRW: [LINK](#)

# HWGK und HWRK für die Öffentlichkeit



## ➤ Hochwasserkarten erklärt:

- Flussgebiete-Website:  
<https://www.flussgebiete.nrw.de/hochwasserkarten-erklart>

- Broschüre **HWGK/HWRK-Lesehilfe**  
[https://www.flussgebiete.nrw.de/system/files/media/document/file/lesehilfe\\_hwgk\\_hwrk\\_v4\\_20250523\\_rev-c.pdf](https://www.flussgebiete.nrw.de/system/files/media/document/file/lesehilfe_hwgk_hwrk_v4_20250523_rev-c.pdf)

### Hochwassergefahrenkarten und Hochwasserrisikokarten - Erläuterungen und Lesehilfe -



Diese „Lesehilfe“ unterstützt Sie dabei, die Hochwassergefahrenkarten und Hochwasserrisikokarten Ihrer Region richtig zu interpretieren und zu nutzen.

# HWGK/HWRK in ELWAS.WEB



## Aktuelle Karten des 3. Zyklus der HWRM-RL verfügbar

ELWAS-WEB Wasserdaten NRW

Über ELWAS-WEB Daten Karte

Kartenwerkzeuge

Ort, Straße, Hausnummer

Karteninhalt

- Alle Kartenthemen
- Meine Kartenthemen
- Hochwasser
  - Hochwassergefahrenkarten (aktuell)**
    - hohe Wahrscheinlichkeit
    - mittlere Wahrscheinlichkeit
    - niedrige Wahrscheinlichkeit
  - Hochwasserrisikokarten (aktuell)
  - HWRM-RL Maßnahmenplanung
  - Überschwemmungsgebiete

## Abruf von Karten aus vorherigen HWRM-Zyklen weiterhin möglich:

Über ELWAS-WEB Daten Karte

Karteninhalt

- Alle Kartenthemen
- Meine Kartenthemen
- Hochwasserrisikokarten (aktuell)
- HWRM-RL Maßnahmenplanung
- Überschwemmungsgebiete
- früher gemeldete HWGK/HWRK**
  - HWRM-RL Gefahrenkarten 3. Zyklus 2025
  - HWRM-RL Risikokarten 3. Zyklus 2025
  - HWRM-RL Gefahrenkarten 2. Zyklus 2019
  - HWRM-RL Risikokarten 2. Zyklus 2019
  - HWRM-RL Gefahrenkarten 1. Zyklus

# HWGK/HWRK in Hochwasserkarten.NRW

Ministerium für Umwelt,  
Naturschutz und Verkehr  
des Landes Nordrhein-Westfalen



mit den aktuellen Karten des 3. Zyklus der HWRM-RL

Hochwasserkarten.NRW

Ministerium für Umwelt,  
Naturschutz und Verkehr  
des Landes Nordrhein-Westfalen

Layer Grundkarte Suche Drucken Infos

Layer

- Hintergrunddaten
- Hochwassergefahrenkarte (HWGK)
- Hochwasserrisikokarte (HWRK)
- Starkregenhinweiskarte
- Überschwemmungsgebiete

Suche

Adresse, Flurstück oder Gewässername

Grundkarte

- basemap.de Grau
- DTK NRW Schwarz-Weiß
- TopPlusOpen Graustufen
- Luftbild (DOP)

Drucken

Druckvorlage Ergebnisse

Vorlage: A3 - Hochformat

Dateiformat: jpg

Erweitert

Druckbereich anzeigen

Drucken

Infos

- Begriffe
- Wassertiefe
- Fließgeschwindigkeit
- Impressum

Ausstattung  
mit  
Offlinekarten  
durch die pdf-  
Druckfunktion  
möglich

# Informationen für eine Hochwasserlage



- **Hochwasserportal.NRW**
  - mit aktuellen Pegeldaten:  
<https://www.hochwasserportal.nrw/webpublic/#/overview/Wasserstand?filter=%7B%7D>
  - mit hydrologischen Lageberichten:  
<https://www.hochwasserportal.nrw/webpublic/#/Lageberichte>
- **Länderübergreifendes Hochwasserportal (LHP):**
  - <https://www.hochwasserzentralen.de/>
- **Deutscher Wetterdienst (DWD) – Unwetterwarnungen NRW:**
  - [https://www.dwd.de/DE/wetter/warnungen\\_gemeinden/warnkarten/warnWetter\\_nrw\\_node.html?bundesland=nrw](https://www.dwd.de/DE/wetter/warnungen_gemeinden/warnkarten/warnWetter_nrw_node.html?bundesland=nrw)