

Interkommunaler Hochwasserschutz an der Issel

Zweckverband HWS Issel

07.10.2024

pia.scholten@zweckverband-issel.de



Zweckverband HWS Issel - Aufbau

Körperschaft öffentlichen Rechts (gegründet und finanziert durch alle 10 Anliegerkommunen an der Issel)

Aufgaben nach Satzung: Hochwasserschutz, Umsetzung des Hochwasserschutzkonzeptes, Unterstützung der Kommunen bei verwandten Aufgaben

Behördenleitung: Vorstandsvorsteher (Bürgermeister Isselburg und Hamminkeln im Wechsel)

Zur Entlastung **Geschäftsführung** gewählt

Gremium: Verbandsversammlung (Mitarbeiter und Ratsmitglieder der Anliegerkommunen)

3 Mitarbeiter (Stand 2024)

Finanzierung: Anliegerkommunen , bis zu 80 % der Maßnahmenumsetzung durch das Land NRW und auch andere Förderprogramme z.B des Bundes

Prozessablauf

1999
Isselauenkonzept

2009 Issel
Machbarkeitsstudie

2020 Gründung
Zweckverband

2002
Isselaktionsplan

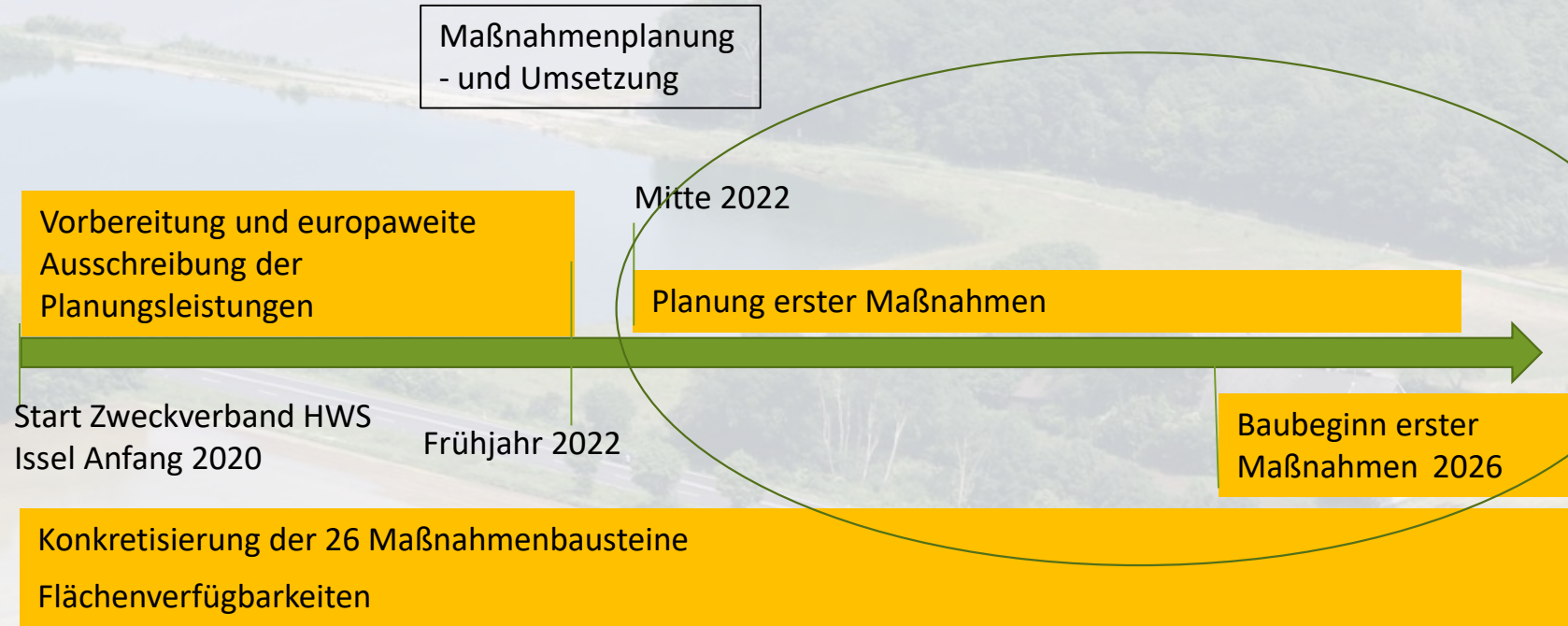
2018
Hochwasserschutzkonzept

Maßnahmen-
konkretisierung

Maßnahmenplanung
- und Umsetzung



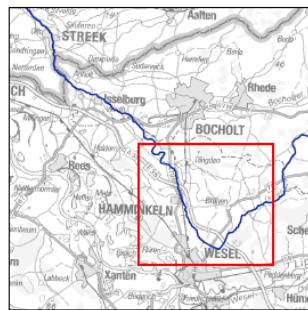
Prozessablauf



Maßnahmen- bausteine aus dem Hochwasser- schutzkonzept Issel



- 26 Maßnahmenbausteine
- 52 Millionen Baukosten
- 40-80 % Förderung durch das Land NRW
- Eigenanteil Kommunen: Deckel 24.000.000 €
- Maßnahmenpakete: Plangenehmigungs-, Planfeststellungsverfahren
- Umsetzungszeitraum einzelner Maßnahmenpakete: 4-8 Jahre
- Einbindung der Ziele der EU Wasserrahmenrichtlinie



Legende

- Schutz der Ortschaft vor Hochwasser
- Maßnahmenart**
- Deichneueau/HWS-Mauer
- Abgrabungssee
- Polderfläche
- HWSK Dingen
- Ökologische Aufwertung
- Gewässeraufwertung
- Flutrinne

Wasserfließen HQ100 heutiger Zustand ohne Umsetzung der HWS-Maßnahmen

- 0 - 50 cm
- 50 - 100 cm
- 100 - 200 cm
- 200 - 400 cm
- > 400 cm

Sonstiges

- Regierungsbezirksgrenze
- Kreisgrenze
- Gemeindegrenze

Maßstab: 1:50.000
 Datum: 2010
 Projekt: 151001/16-DWA-016

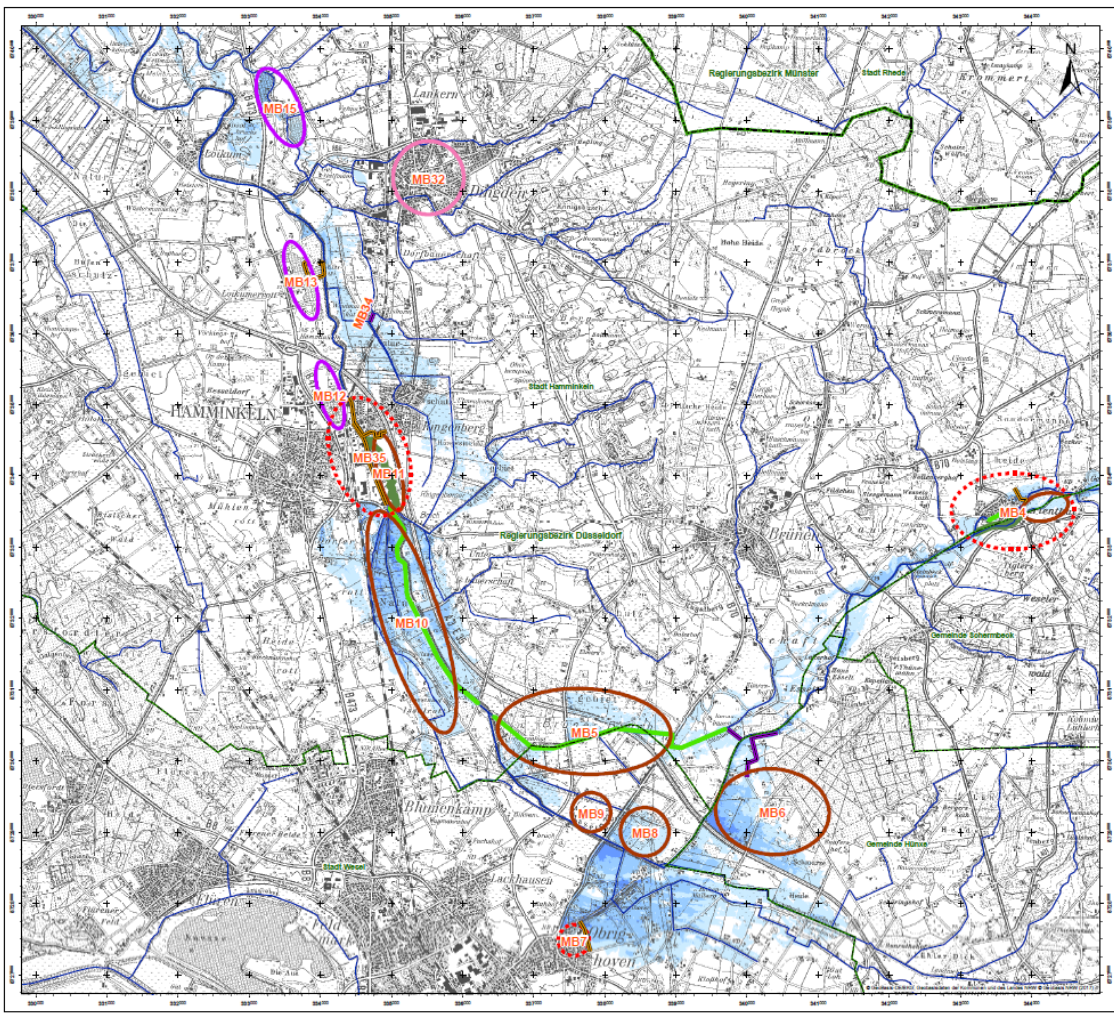
Kreis Wesel
 Interkommunales Hochwasserschutzkonzept Isel

Teil: Lage der Maßnahmenbauwerke im Oberlauf
 Beschreibung: Lage der Maßnahmenbauwerke

Anlage 1 Seite 1
 Projekt: 151001
 Maßstab: 1:50.000

PROAQUA
 Corneliastraße 14, 42699 Solingen
 Tel: 0212 4516-20-20 Fax: 0212 4516-20-24
 www.proaqua.de

Ausfert. am 11.08.2017



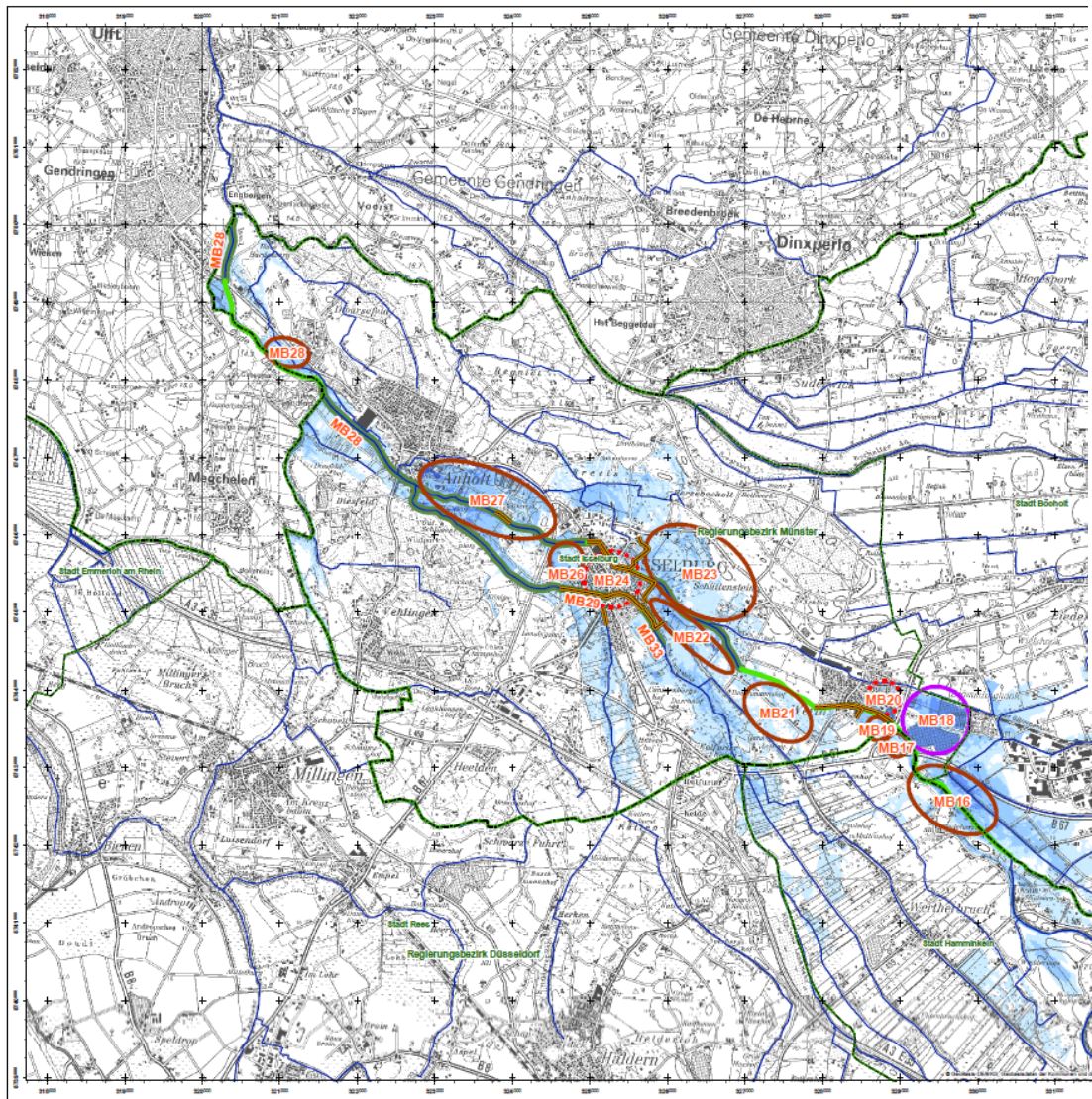
Kreis Wesel
 Interkommunales Hochwasserschutzkonzept Isel

Teil: Lage der Maßnahmenbauwerke im Unterlauf
 Beschreibung: Lage der Maßnahmenbauwerke

Anlage 1 Seite 1
 Projekt: 151001
 Maßstab: 1:50.000

PROAQUA
 Corneliastraße 14, 42699 Solingen
 Tel: 0212 4516-20-20 Fax: 0212 4516-20-24
 www.proaqua.de

Ausfert. am 11.08.2017



Maßnahmen -übersicht



Gezielte und gesteuerte Flutung von Abgrabungsseen



Gezielte Flutung bestehender und neuer Retentionsräume



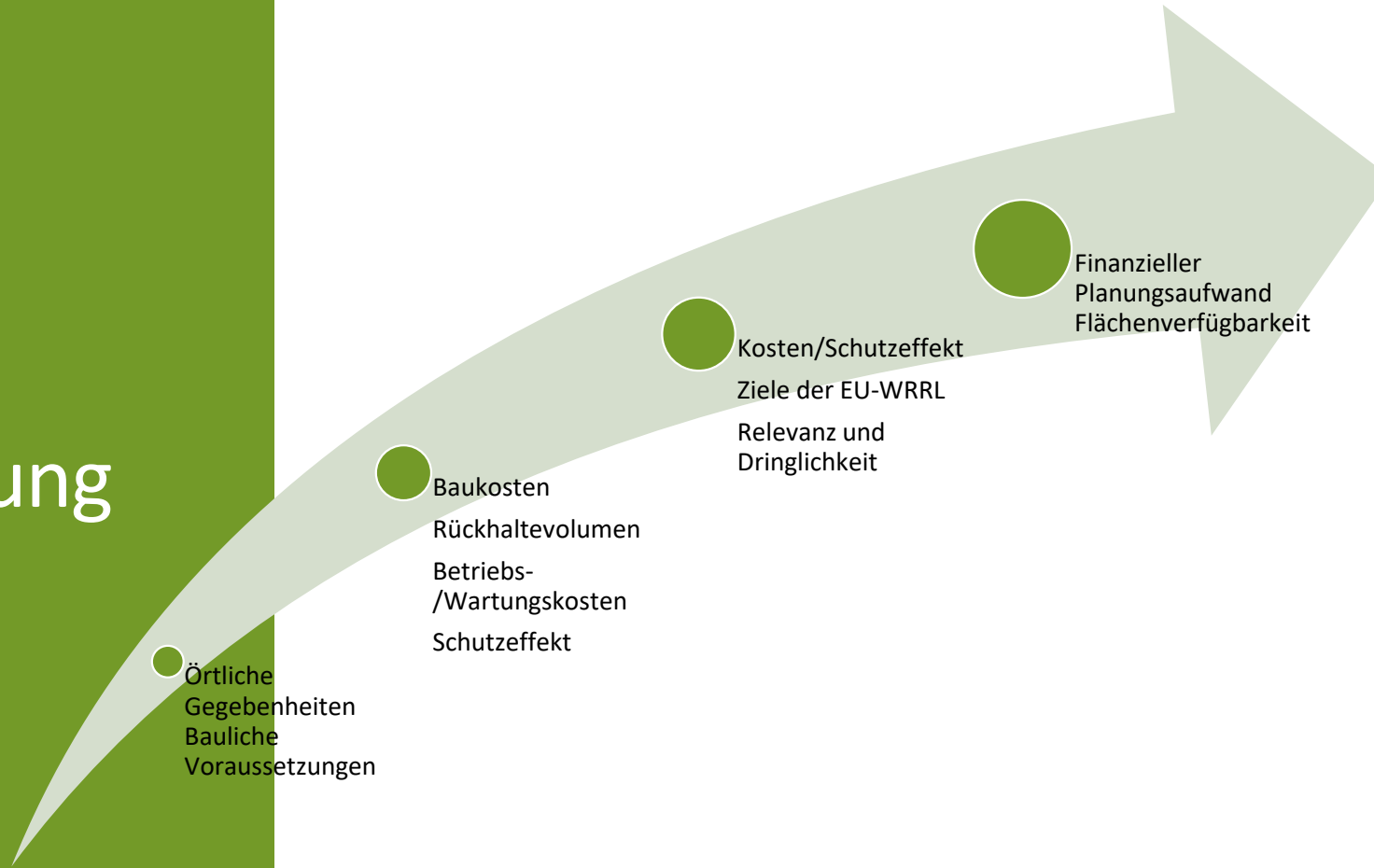
Deichneubau und Objektschutz



h TB Eberstaller

Renaturierung mit anschließender Sekundäraue

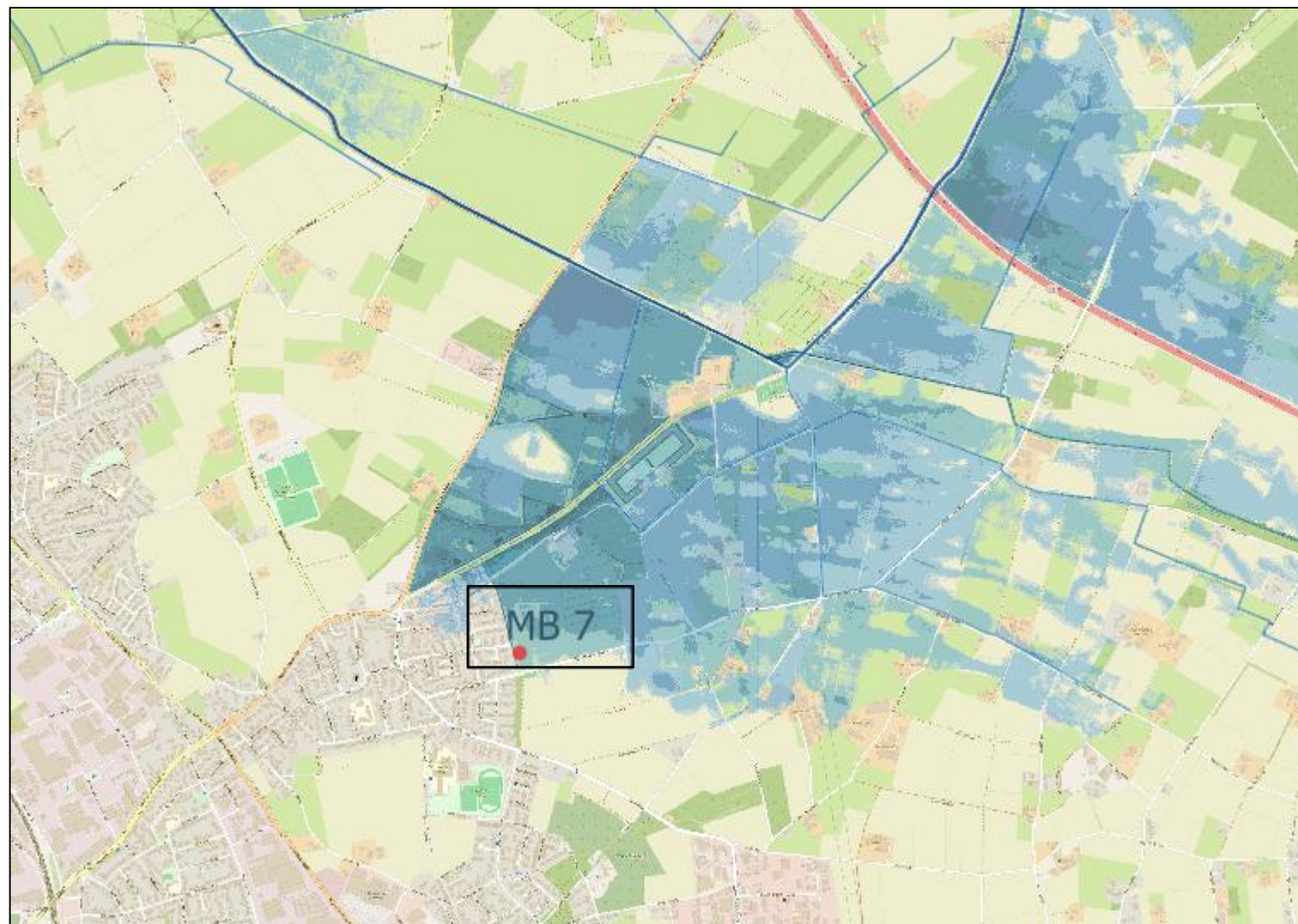
Priorisierung



- | | |
|----------------------|-------|
| MB 24 | MB 16 |
| MB 11,34 | MB 28 |
| MB 21, 22, 23 | MB 26 |
| MB 18 | MB 7 |
| MB 20 | MB 9 |
| MB 35 | MB 8 |
| MB 10 | MB 27 |
| MB 5 und MB 6 | MB 13 |
| MB 15 | MB 19 |
| MB 29 | MB 17 |
| MB 33 | |
| MB 12 | |

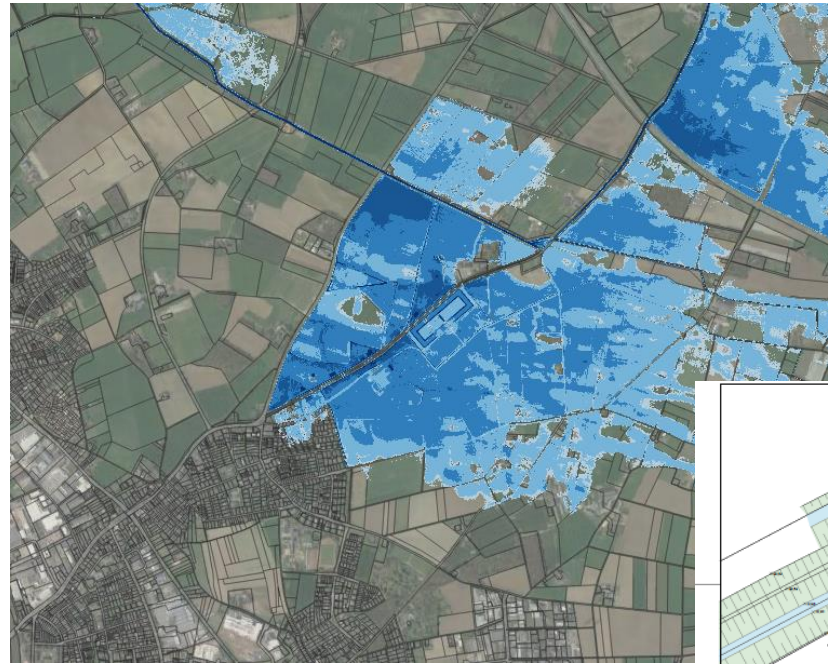
Maßnahmenbereich Wesel

In Planung: MB 7



MB 7 - Deichneubau Obrighoven

- Ca. 450 m Deichneubau



Funktionen:

Schutz von
Wohnbebauung

Stand:

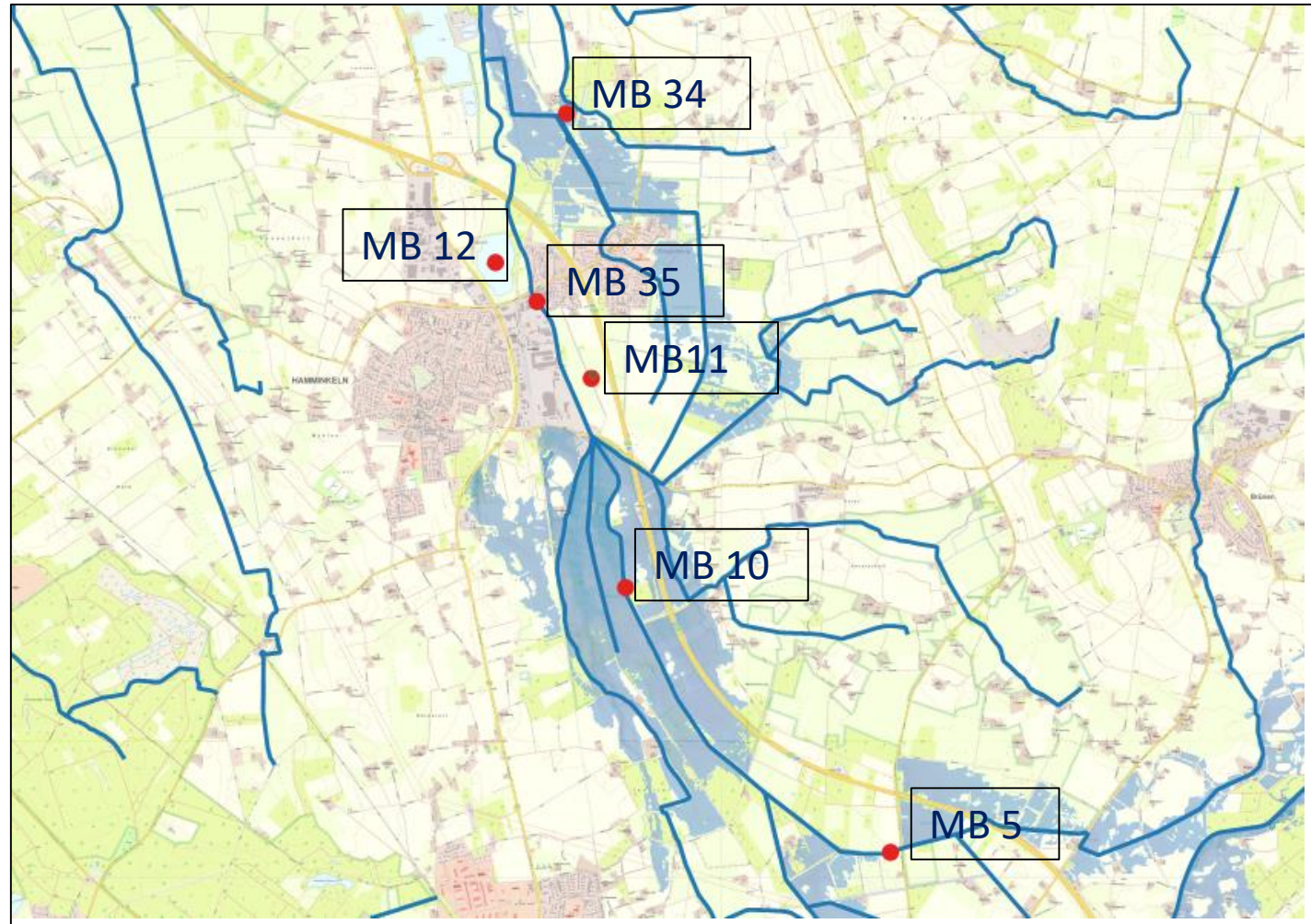
Entwurfsplanung
Genehmigungsplanung
Ende 2024
Baubeginn ab 2026



Maßnahmenbereich Hamminkeln

In Planung: MB 35, MB 11, MB 34

Grundlagenermittlung und
Vorbereitung: MB 12 und MB 13,
MB 5 und MB 10



MB 11 – Ringenberg Retentionsraum Möllganshorst

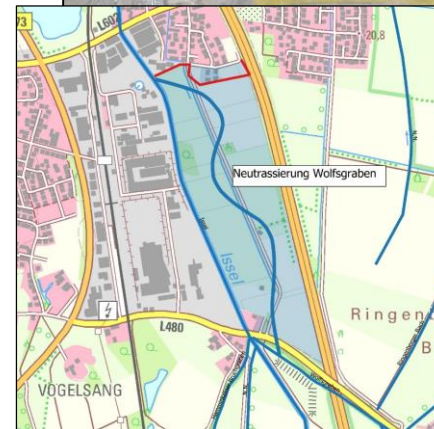
- 1,6 km Deichneubau
- 800 m Renaturierung Issel
- 350.000 m³
Retentionsvolumen

Funktionen:

Retentionsraum (neu)
Objektschutz
Schutz der Ortslage Ringenberg
Reduzierung von Rückstau im
Nebenfluss
Ökologische Aufwertung Issel

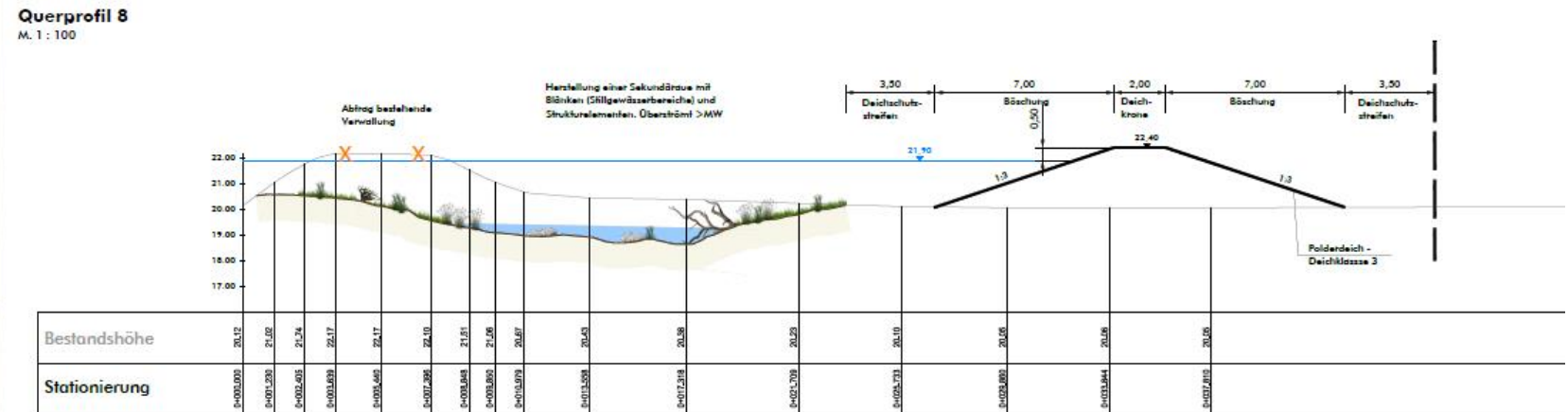
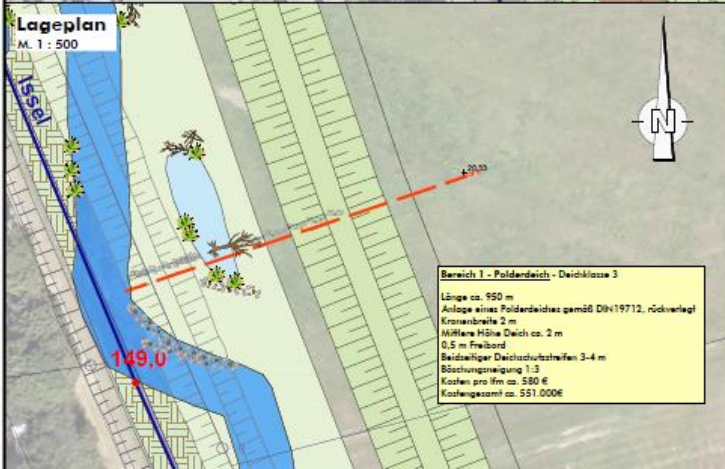
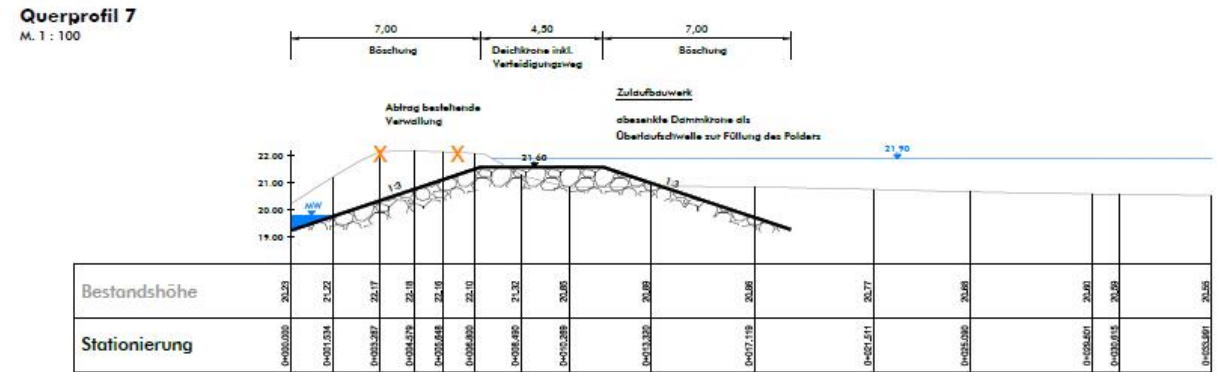
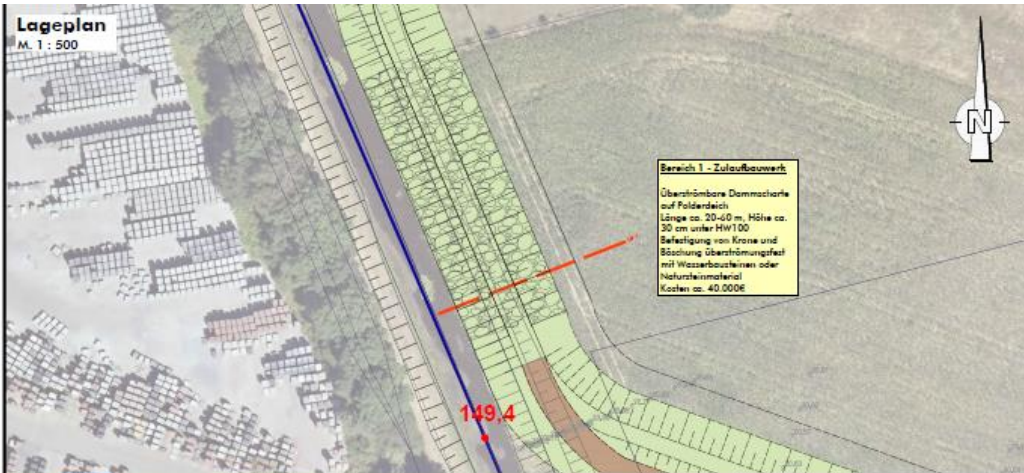
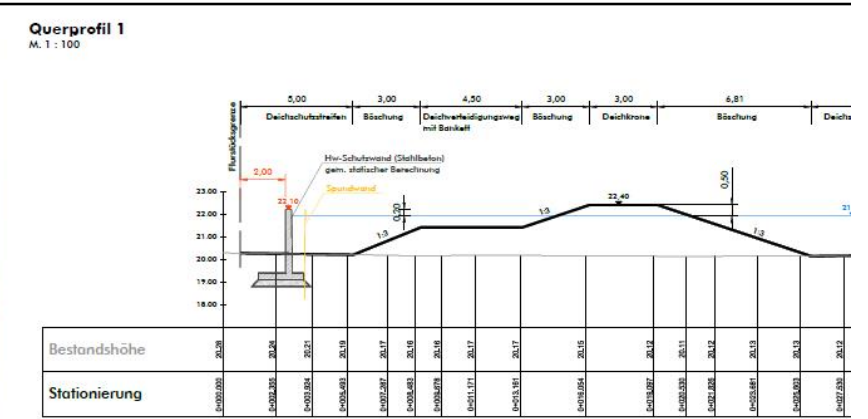
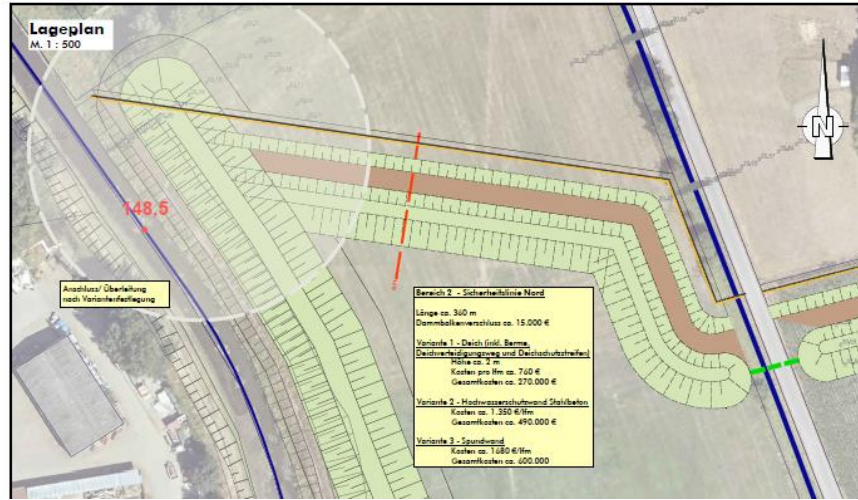
Stand:

Entwurfsplanung (LP 3)
Einreichung zur Genehmigung mit
MB 7 Ende 2024 bis Anfang 2025
Baubeginn geplant ab 2026



Variante
Hochwasserschutzkonzept

Quelle: Zeichnungen Sönnichsen und Weinert



MB 35 – Ringenberg /Hamminkeln

Hochwasser- schutzanlagen Ringenberg und Hamminkeln

- Ca. 1,7 km Neubau von Hochwasserschutzanlagen

Funktionen:

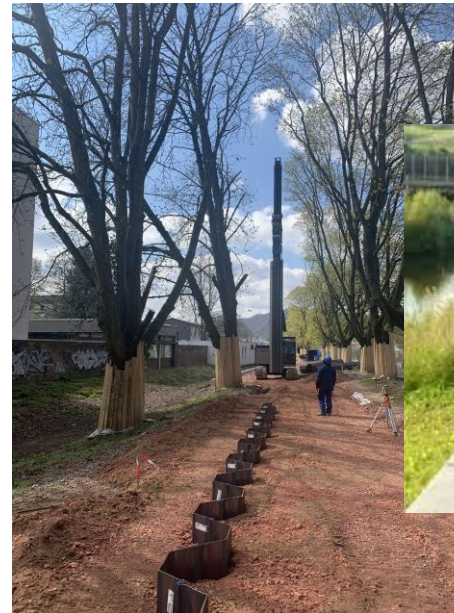
Schutz von Wohnbebauung und Gewerbegebiet

Stand:

Grundlagenermittlung /Vorplanung
(Variantenentwicklungen)

Genehmigungsplanung ab 2025

Baubeginn ab 2027

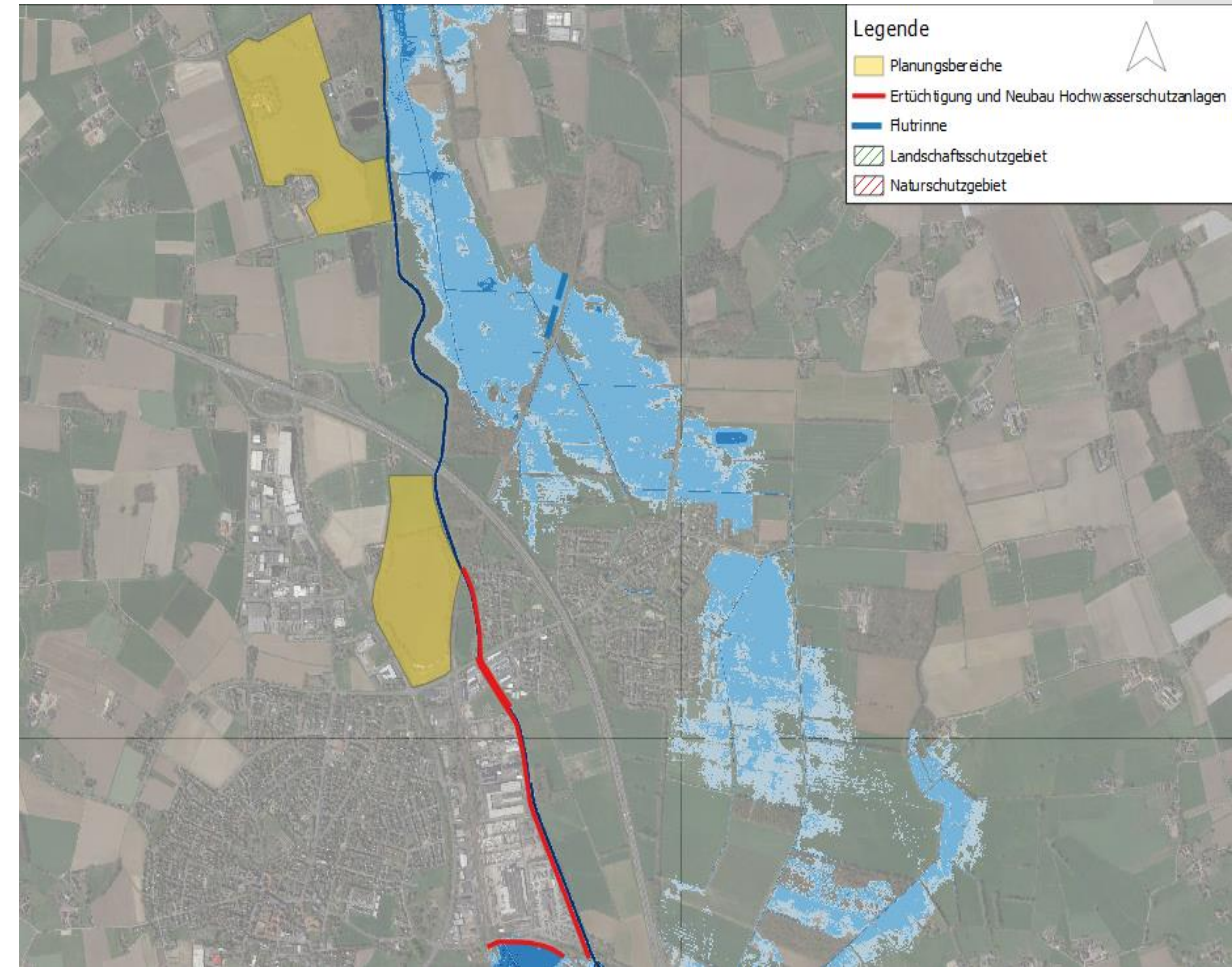


MB 12 – MB 13 -Weikensee und Abgrabung Schultenhof

- MB 12 Konkretisierung der Planung (genaue Flächenverfügbarkeiten; Effizienz) – vertiefende Eigentümergespräche
- MB 13 Grundlagenermittlung

Aktuell:
Grundwasseruntersuchungen

→ Umsetzbarkeit beider
Maßnahmenbausteine ist
noch unklar

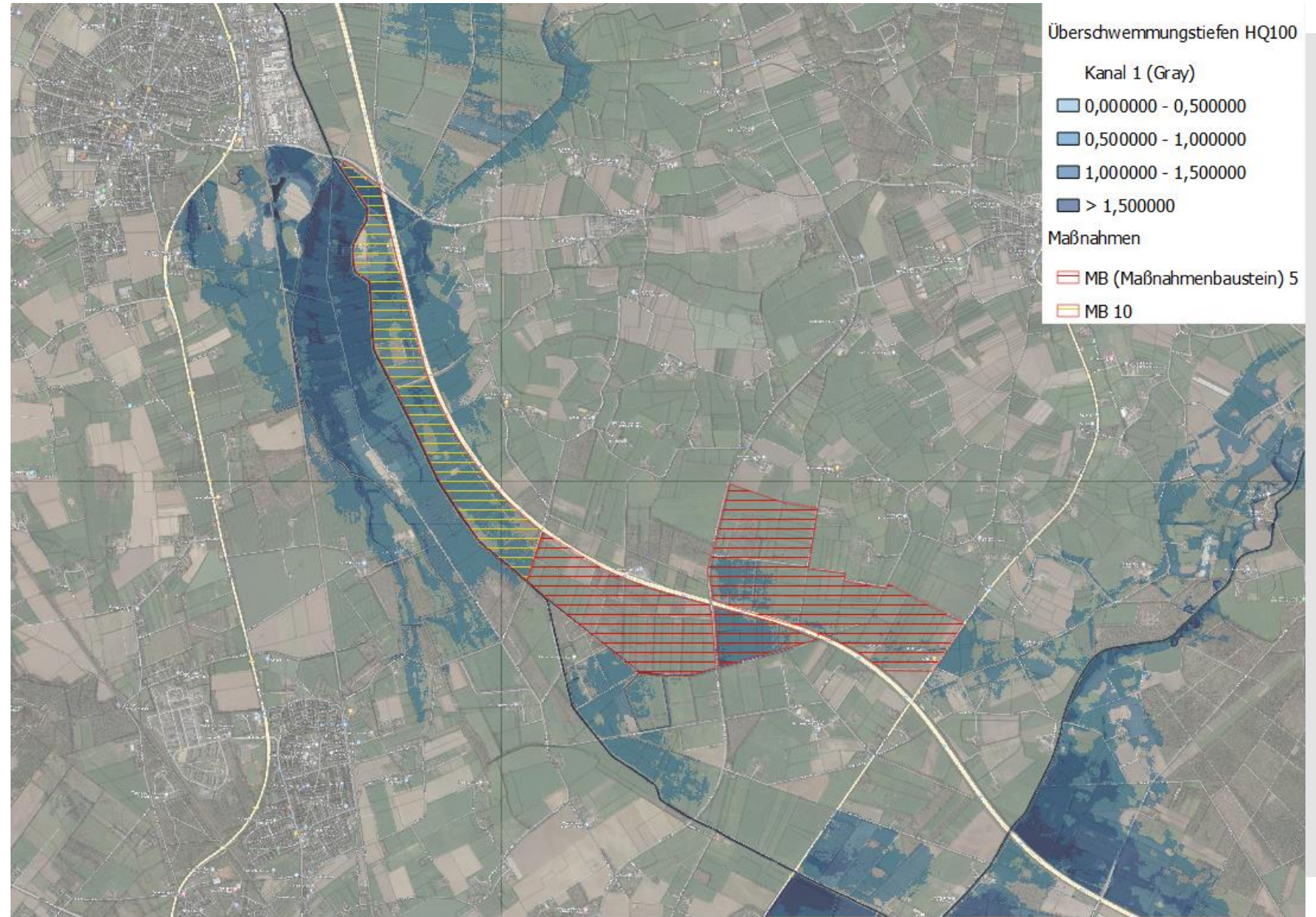


MB 5 und MB 10 - Polder

Erarbeitung konkreter
Flächenverfügbarkeiten für
Renaturierungen innerhalb der
Polder

Hydraulische Modellierung zur
Optimierung der gemeinsamen
Wirkung der
Einzelmaßnahmen/Maßnahmen-
gruppen

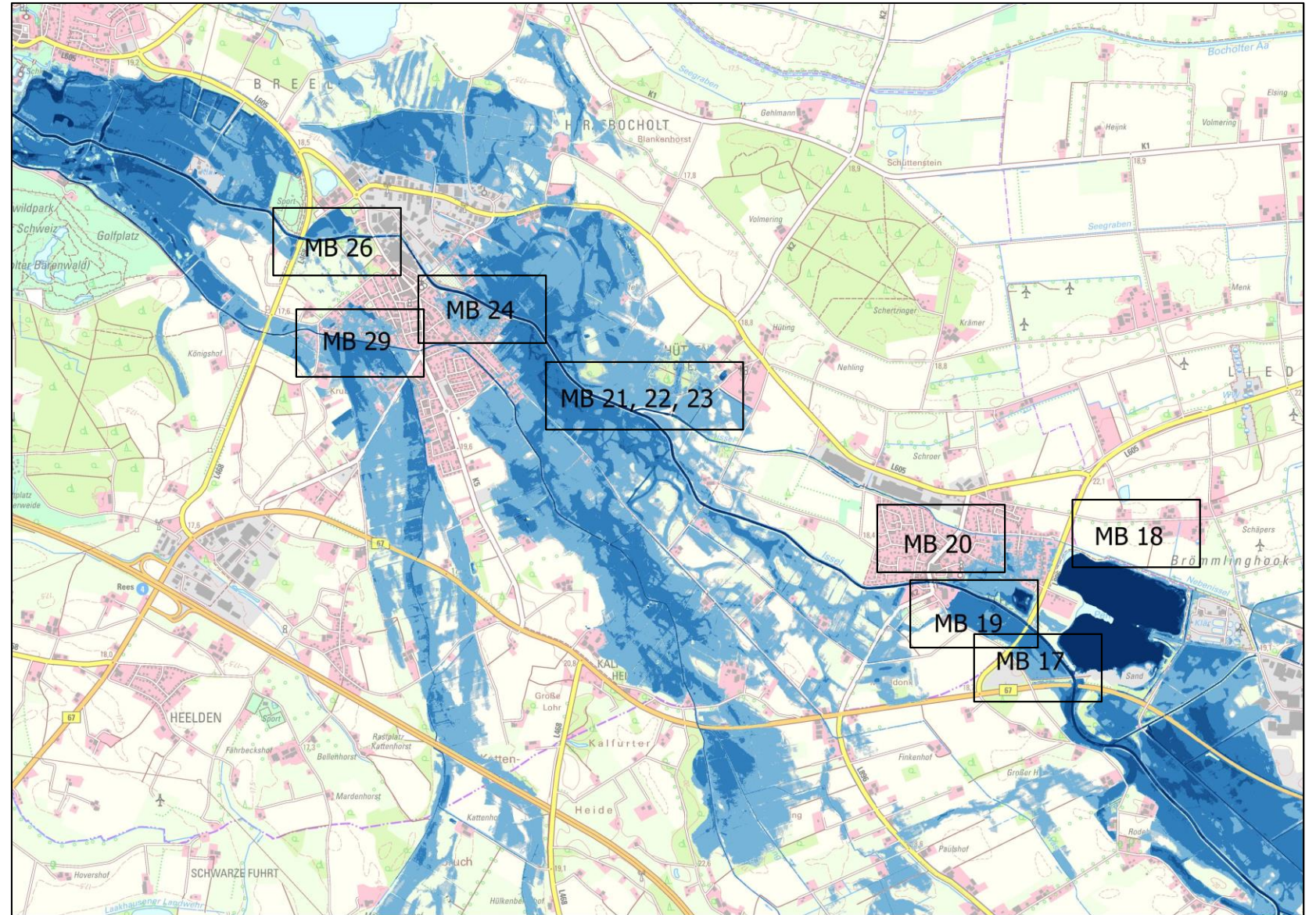
Funktionen:
Erhalt Retentionsraum
Schaffung von zusätzlichem
Retentionsraum
Ökologische Umgestaltung Issel



Maßnahmenbereich Isselburg und Werth

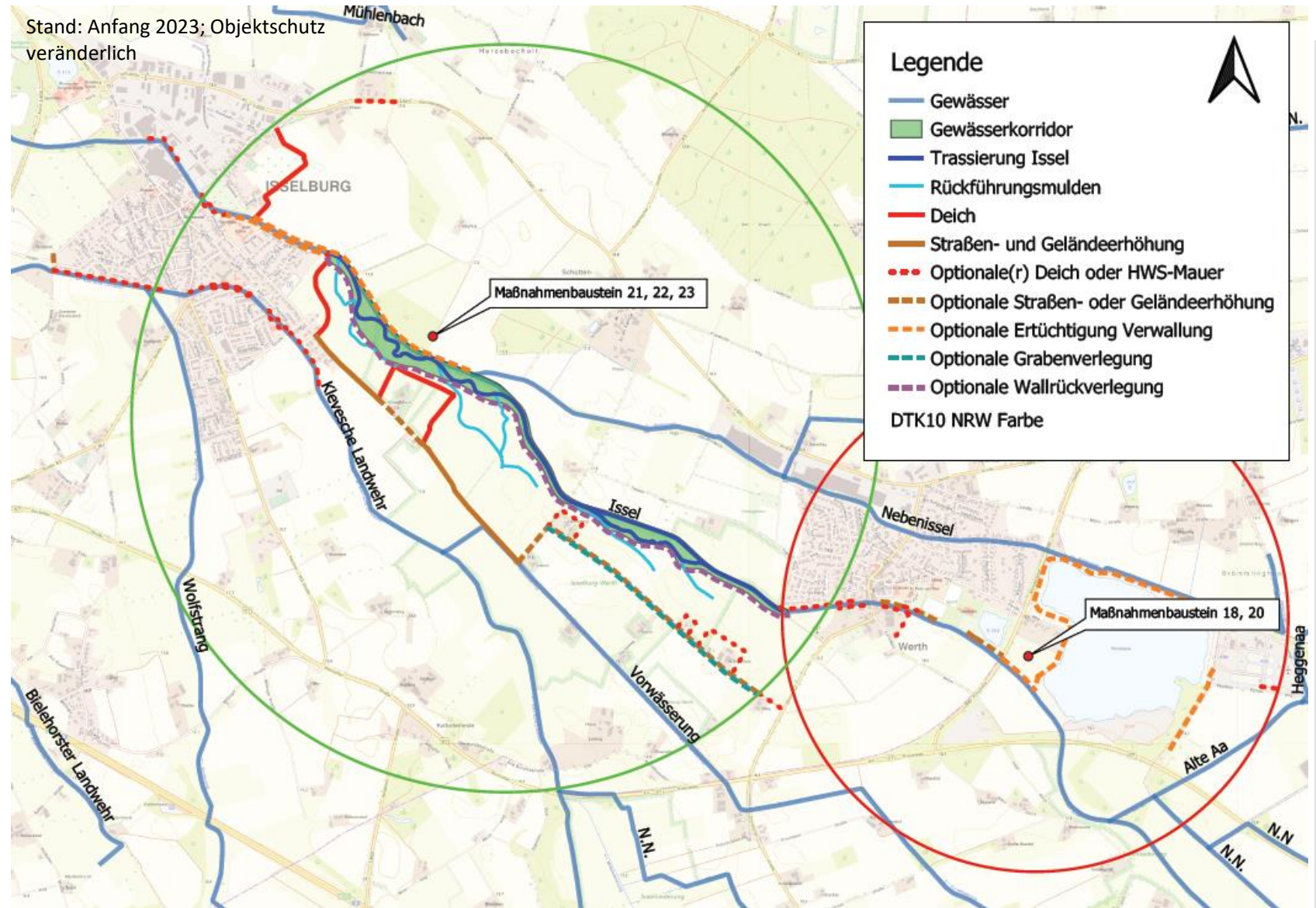
In Planung: MB 21, 22, 23, 24, 18, 20

In Vorbereitung: MB 19, 26, 29



MB 21, 22, 23 Gewässeraufweitung mit Sekundäraue und Deichneubau

- 2 km
Deichneubau/Hochwasser
schutzanlagen
- 2,5 km Renaturierung Isssel
- 942.000 m³
Retentionsvolumen
 - Gewinn ca. 170.000
m³



Funktionen:

Schutz der Ortslagen

Retentionsraumgewinn (vornehmlich Ausgleich)

Änderung der Wasserführung

Beibehaltung bestehender

Retentionsräume

Verbesserung für Einzelbetroffene

Stand:

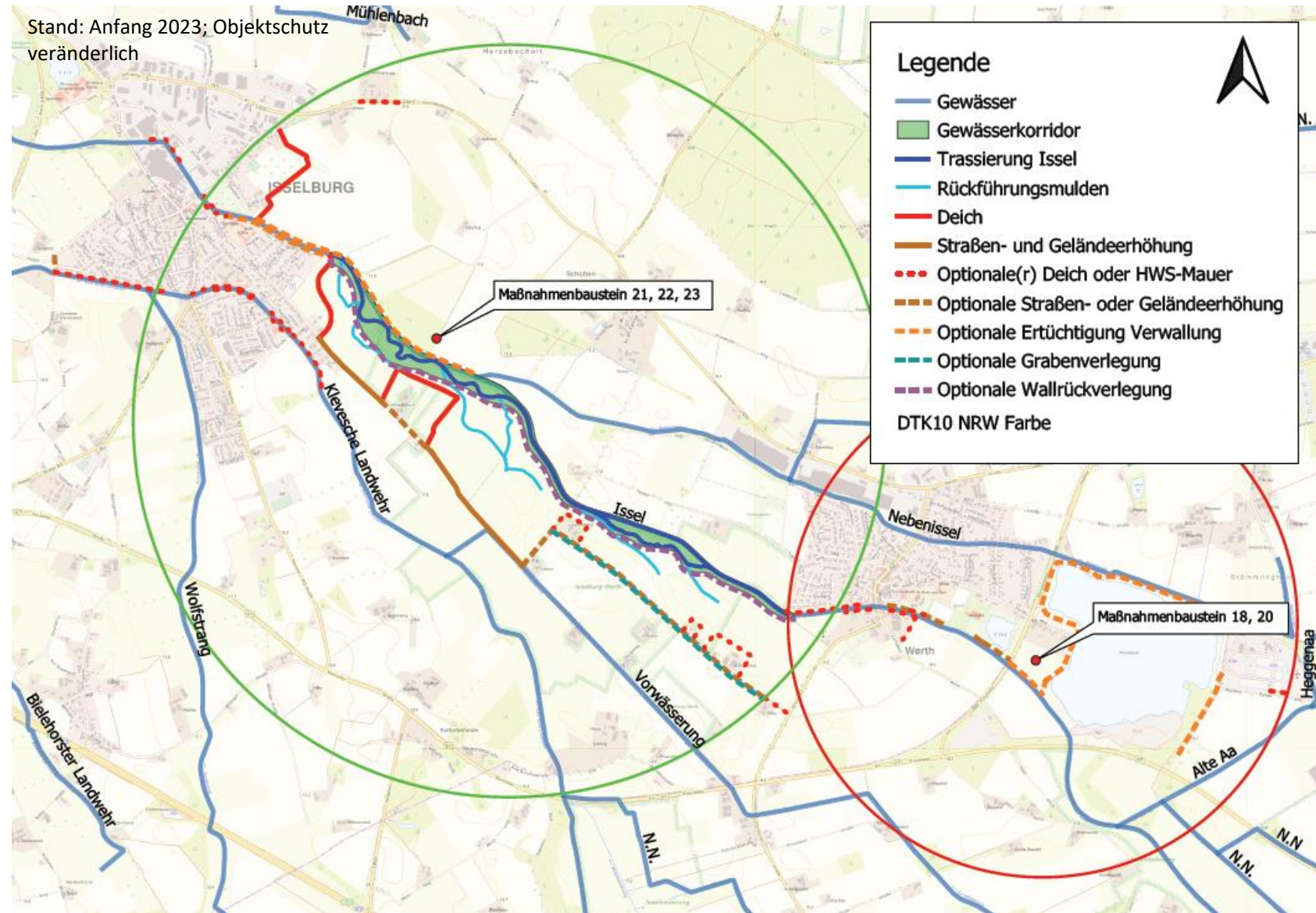
Vorplanung

Flächenverfügbarkeiten erarbeitet

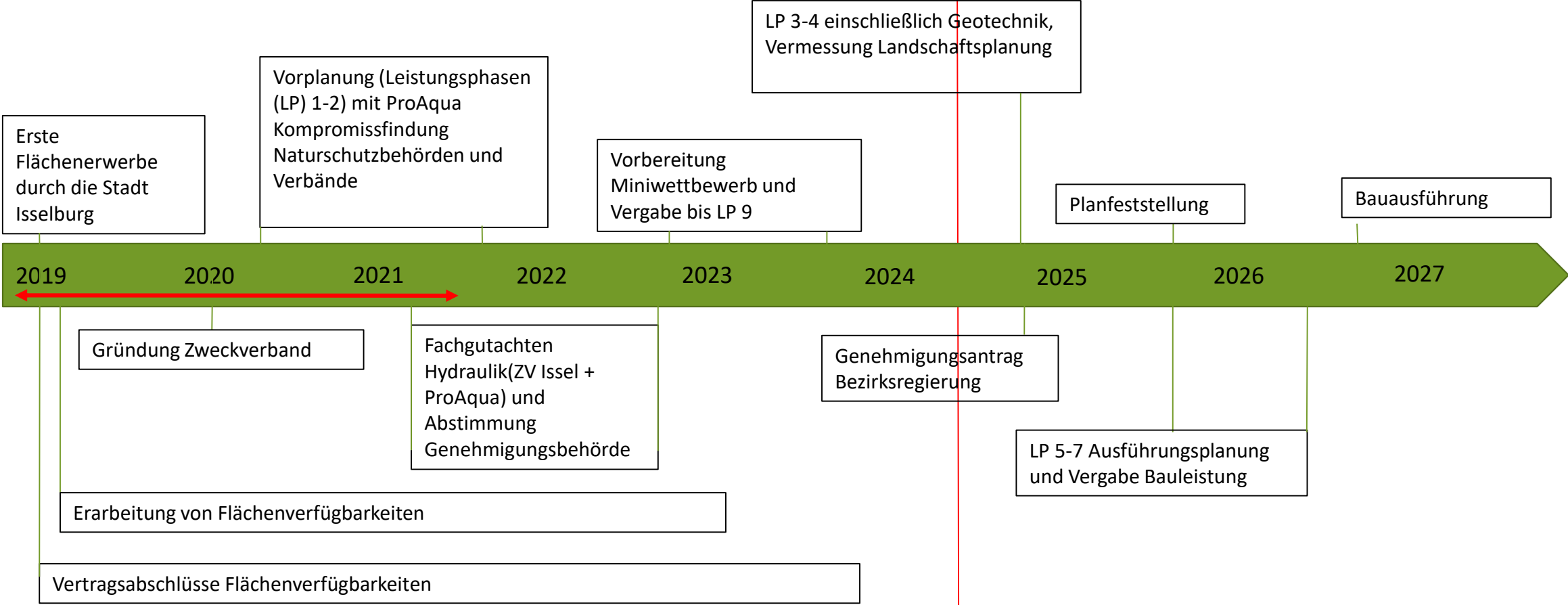
sowie diverse Fachgutachten

Genehmigungsplanung 2026

Baubeginn ab 2027



Zeitplan



MB 20, MB 24

- 880 m Neubau Hochwasserschutzanlagen

Funktionen:

Schutz der Ortslagen
Umwidmung Abgrabung zu
Flutpolder

Stand:

Erhebung von Grundlagendaten
Genehmigungsplanung ab 2026
Baubeginn ab 2026/2027

MB 18

- Ggf. 1,7 km Ertüchtigung Polderdeich

